

# 19" Настенные шкафы серии NETbox

## Настенные шкафы серии NETbox Ш=600 мм:

Стойки/шкафы для сетевого оборудования серии NETbox обеспечивают максимальную оптимизацию, гарантирующую наиболее эффективное соотношение качества и стоимости.

Данная продукция позволяет не только максимально удобно разместить кабели и сетевое оборудование, но и одновременно обеспечивает существенную экономию с учетом предлагаемого качества, основанного на применении высокотехнологичных, полностью автоматизированных решений.

Задние модули 600x450, 600x600 и Г:150мм могут устанавливаться на шкафы глубиной г:450мм (предпочтительно), а также на шкафы г:600мм. Настенные шкафы серии NETbox поставляются в пяти вариантах высоты – от 7U до 20U.

Стандартная комплектация каждого шкафа включает стеклянную переднюю дверь, привинчивающуюся механически стальную заднюю панель и съемные стальные боковые панели, каждая из которых имеет запорный механизм.

Варианты высоты моделей способны удовлетворить любые требования, предъявляемые к размещению оборудования инфраструктуры. Модели серии NETbox выглядят не только

профессионально с технической точки зрения, но и эстетично, благодаря декоративному обрамлению передней двери, изготовленному из экструдированного алюминия: внимание в данной продукции привлекают специально подобранные, хорошо вписывающиеся в окружающую обстановку цвета – RAL 9005 Черный и RAL 7035 Светло-серый – с легкими неровностями нанесения, создающими ощущение мягкости. Изготовленные из АБС-полимера (акрилонитрилбутадиенстирол) декоративные наличники в антрацитовом сером цвете с нанесенным на поливинилхлорид орнаментом создают приятный визуальный эффект.

Шкафы данной серии могут оборудоваться дополнительным модулем 150мм, обеспечивающим доступ к размещенному на стене оборудованию с четырех сторон.

Полностью стандартные модели, поставляемые со склада в качестве готовой продукции, снабжены 1 парой регулируемых монтажных рельсов 19".

Модели серии NETbox, имеющие оптимальные размеры для панельного монтажа, а также различные принадлежности к ним способны удовлетворить любые ожидания потребителя.



## ДЕТАЛИ КОНСТРУКЦИИ:

Профильная система с закрытыми углами, изготовленная с применением автоматизированной технологии многократной гибки, образует высокопрочную конструкцию, выдерживающую нагрузку до 80 кг в навешенном состоянии.

Моноблочные многослойные верхняя и нижняя секции, изготовленные методом обеспечивающей сверхпрочность конструкции 20-кратной гибки и надежно зафиксированные на раме с помощью крепежных элементов, образуют полностью модульную систему.

Верхняя секция оборудована отсеком из АБС-сополимера для установки системы принудительной вентиляции (вентиляторного модуля). Установка вентиляторного модуля производится сверху или изнутри шкафа.

Преимущество такой системы заключается в том, что при необходимости ремонта или замены вентилятора обычно требуется извлечь какое-либо активное или пассивное сетевое оборудование, установленное в шкафу, для последующего извлечения и замены вентиляторного модуля. В шкафах Lande доступ к вентиляторному модулю предусмотрен сверху, что дает возможность не извлекать уже установленные в шкафу устройства. Замена вентиляторного модуля в вентиляторном отсеке не требует применения инструментов.

Верхняя секция, снабженная кабельным вводом с подвижным механизмом с резиновыми губками, имеющим размеры ш:145 мм х г:70мм, позволяет производить необходимую подводку кабелей. Механизм с резиновыми губками перемещается в диапазоне от 0 до 50мм. После подведения кабелей механизм с резиновыми губками фиксирует и удерживает их параллельно друг другу, не позволяя пыли проникать в шкаф.

В верхней секции имеются боковые вентиляционные отверстия, которые обеспечивают пассивную вентиляцию путем конвекции. Если шкаф не оборудован устройством принудительной вентиляции (вентиляторным модулем), данный вентиляторный отсек также обеспечивает пассивную вентиляцию путем конвекции.

Стыки крышки и основного профиля имеют дополнительное поливинилхлоридное покрытие антрацитового серого цвета, что обеспечивает их эстетичный внешний вид.



# 19" Серия настенных шкафов NETbox

## ДЕТАЛИ КОНСТРУКЦИИ:

Доступ к внутреннему пространству шкафа:

Передняя дверь имеет декоративную раму из экструдированного алюминия толщиной 2,5мм, тонированное во всю длину, ударопрочное, антистатическое стекло толщиной 4,0мм во всю длину и одноточечный цилиндрический замок с ручкой.

На алюминиевую раму передней двери нанесены усиливающие декоративный эффект поливинилхлоридные полосы – антрацитовые серые для шкафов в цвете RAL 7035 Светло-серый и светло-серые для шкафов в цвете RAL 9005 Черный.

Передняя дверь шкафа открывается в направлении справа налево, но может быть на месте переориентирована для открытия слева направо с помощью системы шарниров. Шарнирная система оснащена пружинным механизмом и легка в обращении, что позволяет за несколько секунд полностью снять переднюю дверь со шкафа.

По запросу клиента могут быть поставлены другие варианты дверей (изогнутая стеклянная и цельнометаллическая).

Боковые панели оснащены запорным механизмом с цилиндрическими замками и являются съемными; их жесткость обеспечивается применением технологии многократной гибки в 8 слоев. Простой механический метод крепления панелей на основной раме с помощью системы защелок обеспечивает легкость установки панелей и их снятия в процессе монтажа.

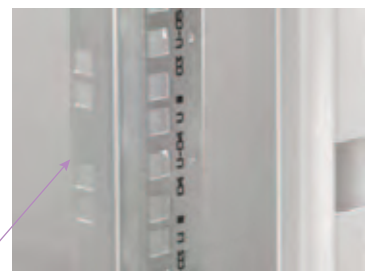
Задние панели механически привинчиваются к основному модулю, который изготовлен с применением технологии многократной гибки в 5 слоев, что обеспечивает его жесткость.

Задняя панель может использоваться в качестве шаблона для монтажа на стене и сверления.

В нижней секции и на задней панели имеются поливинилхлоридные фланш-панели. При необходимости замена фланш-панелей и механизма с резиновыми губками может быть произведена на месте.

19-дюймовые монтажные рельсы напольных шкафов Lande серии NETbox имеют маркировку размера U, нанесенную автоматически методом шелкографии, – от 1U до 20U в зависимости от размера. Измерение от потолка до пола или от пола до потолка дает один и тот же показатель высоты U вне зависимости от того, откуда ведется отсчет. Рельсы 19" изготовлены методом гибки в 4 слоя, толщина 1,5мм обеспечивает их высокую прочность. Рельсы изготовлены из стали с цинковым покрытием толщиной 8-12 мкм, что обеспечивает их устойчивость к коррозии. Рельсы регулируются по глубине. Регулировка облегчается тем, что нет необходимости полностью выкручивать винты, достаточно их ослабить и сдвинуть в пазах верхнего/нижнего уголка шасси.

Вся конструкция продумана таким образом, чтобы обеспечить доступ внутрь корпуса и к оборудованию с 3 сторон, что облегчает решение задач по установке и обслуживанию оборудования.



## ДОПОЛНИТЕЛЬНЫЕ ВОЗМОЖНОСТИ:

Настенные шкафы NETbox имеют декоративные наличники, изготовленные из АБС-сополимера, где может быть установлен поставляемый в качестве дополнительной принадлежности цифровой термометр, снабженный датчиком с кабелем длиной 1м и двумя литиевыми батареями, срок службы которых составляет 2 года; измерения производятся каждую минуту.

В качестве принадлежности к настенным шкафам NETbox поставляется наклеивающийся термометр с функцией изменения цвета с диапазоном измерений от 20°C до 40°C.

Настенные шкафы NETbox имеют декоративные наличники, изготовленные из АБС-сополимера. При оформлении крупных заказов или работе с крупными проектами выбор любого другого цвета, отличного от антрацитового серого, который используется в шкафах Lande как стандартный, необходимо согласовать со специалистами отдела продаж. Возможно использование ваших корпоративных цветов.

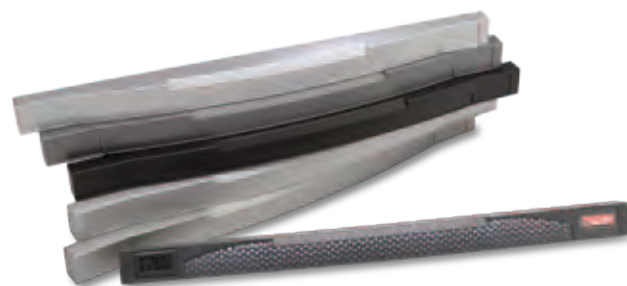
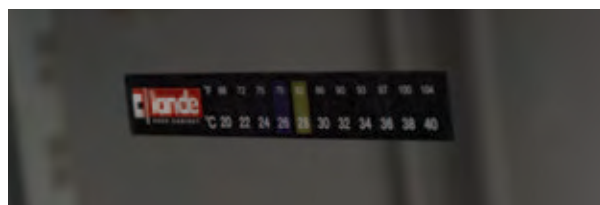
Настенные шкафы NETbox имеют механически привинчивающуюся заднюю панель, которая может использоваться в качестве шаблона для крепления на стене. Данная особенность позволяет сократить расходы в тех случаях, когда на стене необходимо расположить тяжелый корпус, и для этого обычно требуется участие не менее двух технических специалистов. Шкафы Lande NETbox могут монтироваться одним специалистом.

Сначала задняя панель располагается на стене для нанесения отметок, затем производится сверление, после чего задняя панель крепится на стене без основного корпуса шкафа. Затем на заднюю панель навешивается шкаф. В целях безопасности заднюю панель необходимо прикрутить. Однако и без привинчивания шкаф будет надежно зафиксирован на стене.

Настенные шкафы NETbox имеют еще одно преимущество при монтаже: установка внутреннего активного и пассивного оборудования может производиться перед монтажом шкафа. Затем производится крепление шкафа на стене, после чего необходимо только подключить кабели и питание. Это дает большое преимущество специалистам по монтажу в тех случаях, когда настенный шкаф необходимо закрепить на большой высоте, особенно в условиях завода или склада, где монтаж оборудования инфраструктуры в шкафу необходимо выполнить на высоте 4-8 метров.

Задняя панель механически привинчивается к основному модулю, который изготовлен методом многократной гибки в 5 слоев, обеспечивающей его жесткость.

Задняя панель может использоваться в качестве шаблона для крепления на стене и сверления.



## ДОПОЛНИТЕЛЬНЫЕ ВОЗМОЖНОСТИ:

Все настенные шкафы Lande NETbox могут быть оборудованы комплектом роликов или регулировочных ножек. Это позволяет использовать их в качестве напольных шкафов, особенно в условиях ограниченного пространства. Кроме того, крепление роликов или поливинилхлоридных регулируемых опор позволяет устанавливать их под столом.



Подробное описание см. в разделе аксессуаров.

Артикулы для оформления заказа:

\*\*\* LN-ZMN-TKR-5020-XX для комплекта роликов

LN-ZMN-PNY-1040-XX для комплекта поливинилхлоридных регулируемых опор

При использовании настенных шкафов Lande NETbox в напольной конфигурации для обеспечения доступа к оборудованию с задней стороны выберите заднюю дверь с шарнирным механизмом вместо привинчивающейся задней панели – см. последнюю страницу.

Настенные шкафы Lande NETbox поставляются в комплекте с одним комплектом 19" направляющих.

Для монтажа полки или любого другого оборудования с креплением в 4 точках необходимо заказать дополнительный комплект направляющих 19". Это позволит установить в шкафу более крупное по глубине или тяжелое оборудование, такое как блок бесперебойного питания и др.

Артикул для оформления заказа:

\*\*\*LN-PRF-CMD-xx UD-ZN

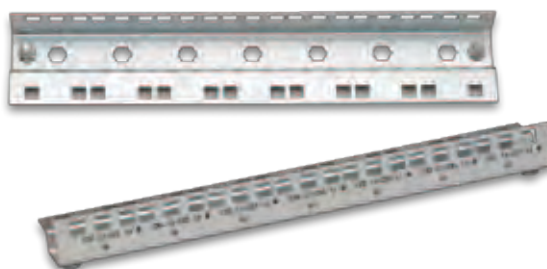
Вместо xx укажите необходимую высоту U настенного шкафа NETbox.

Например: LN-PRF-CMD-07UD-ZN

Подробное описание см. в разделе аксессуаров.

Стандартные настенные шкафы Lande NETbox поставляются в цвете RAL 7035 Светло-серый.

Возможно изготовление шкафа в цвете RAL 9005 Черный. Согласуйте возможность поставки шкафа в черном цвете со специалистами отдела продаж Lande, особенно в случае специальных проектов или требований клиента.



Ширина=600мм  
Глубина=450мм

Стандартная высота:

5 вариантов высоты:

07U, 09U, 12U, 16U, 20U

Стандарты и соответствия:



ISO 9001:2008

Система контроля качества

EN 61587 -1:2012

Механические конструкции для  
Электронного оборудования

IEC 297-1 Монтаж конструкций 19"

IEC 297-2 Общие размеры шкафов



Стандарты ЕС

EN 60950-1:2006

Оборудование ИТ -  
Безопасность - Часть 1 -  
Общие требования



Экологическая безопасность

ISO 14001

Система

экологического менеджмента

\*Соблюдение норм

экологической безопасности

\*Соблюдение директив RoHS

\* Пригодность материалов

к переработке 100%

Допустимая нагрузка: 80 кг.



Настенные шкафы для сетевого оборудования серии NETbox с физическими размерами 19" ш:600 мм и г:450мм, с возможностью максимального использования внутреннего пространства и 5 вариантами высоты дают потребителям широкий выбор.

Все настенные шкафы Lande NETbox поставляются в полностью смонтированном виде со стандартными заводскими настройками.

Эстетичный вид, позволяющий шкафам наилучшим образом вписываться в обстановку вашего помещения, им придает отделка из декоративных, искусно выполненных элементов и принадлежностей.

Возможен выбор варианта дверей и панелей для использования в различных целях.\*\*\*

\*\*\* Варианты дверей см. на последней странице

Стандартный цвет:



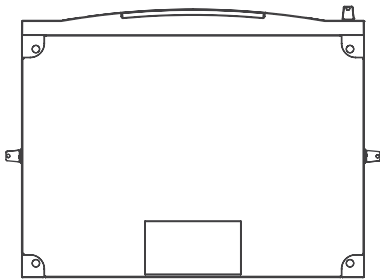
RAL 7035 Светло-серый  
(по умолчанию)

Дополнительный цвет:

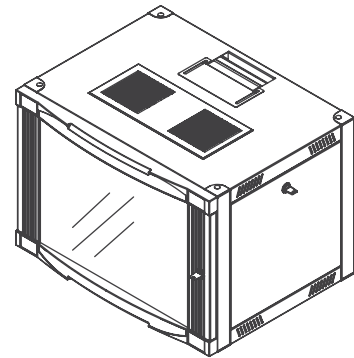


RAL 9005 Черный

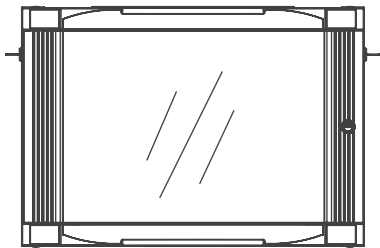
ДЕТАЛЬНЫЕ  
ЧЕРТЕЖИ



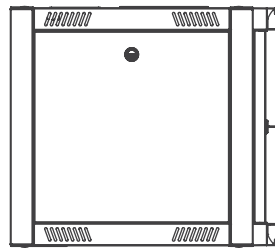
ВИД СНИЗУ



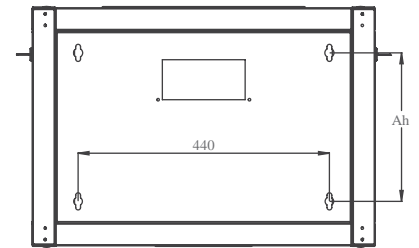
ИЗОМЕТРИЧЕСКИЙ ВИД



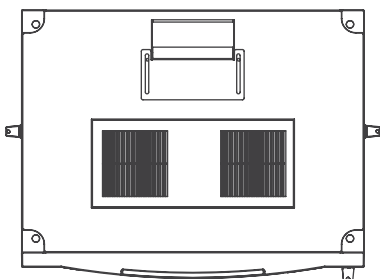
ВИД СПЕРЕДИ



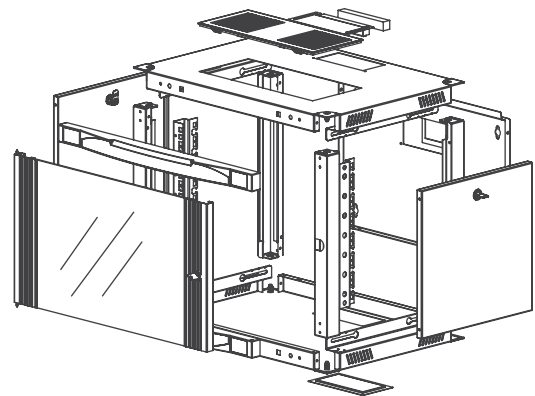
ВИД СБОКУ



ВИД СЗАДИ

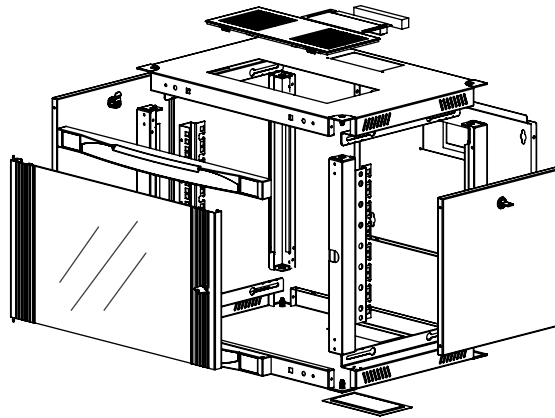


ВИД СВЕРХУ

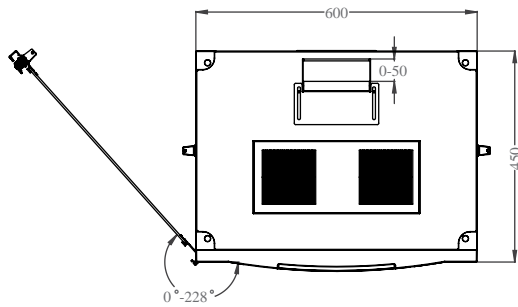


ДЕТАЛЬНЫЙ ВИД

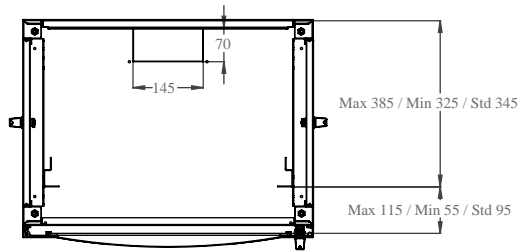
ЧЕРТЕЖИ  
КОНСТРУКЦИИ



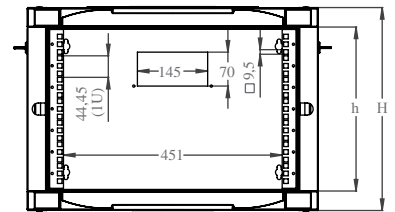
ДЕТАЛЬНЫЙ ВИД



УГОЛ ОТКРЫТИЯ  
ПЕРЕДНЕЙ ДВЕРИ



МАКС/СТАНД/МИН  
ГЛУБИНА УСТАНОВКИ



РАЗМЕРЫ ПО  
ШИРИНЕ И ВЫСОТЕ

19" настенные шкафы NETbox Ш=600мм Г=450мм

БАЗОВЫЙ артикул***	Описание	Размеры ШxГxВ мм	h высота в U	h монтажная высота мм	*H габаритная высота без роликов или опор мм	Ширина мм	Крепежная высота мм	Ширина между направляющими мм	Глубина мм	**Стандартная глубина между направляющими мм	Количество в упаковке	Размеры упаковки ШxГxВ мм	Вес без упаковки кг	Вес в упаковке кг	Количество на палете	Размеры палеты ШxГxВ мм	Вес палеты кг
LN-WM07U6045-LG-111	7U 19" Настенный шкаф	Ш=600мм Г=450мм	7U	311	423	600	260	19"	450	345	1	620x470x450	13	14	20	1100x1300x2400	302
LN-WM09U6045-LG-111	9U 19" Настенный шкаф	Ш=600мм Г=450мм	9U	400	512	600	349	19"	450	345	1	620x470x540	16	17	16	1100x1300x2280	294
LN-WM12U6045-LG-111	12U 19" Настенный шкаф	Ш=600мм Г=450мм	12U	533	646	600	482	19"	450	345	1	620x470x670	21	22	12	1100x1300x2150	286
LN-WM16U6045-LG-111	16U 19" Настенный шкаф	Ш=600мм Г=450мм	16U	711	824	600	660	19"	450	345	1	620x470x850	24	26	10	1100x1300x2450	282
LN-WM20U6045-LG-111	20U 19" Настенный шкаф	Ш=600мм Г=450мм	20U	889	1001	600	838	19"	450	345	1	620x470x1030	30	32	8	1100x1300x2250	278

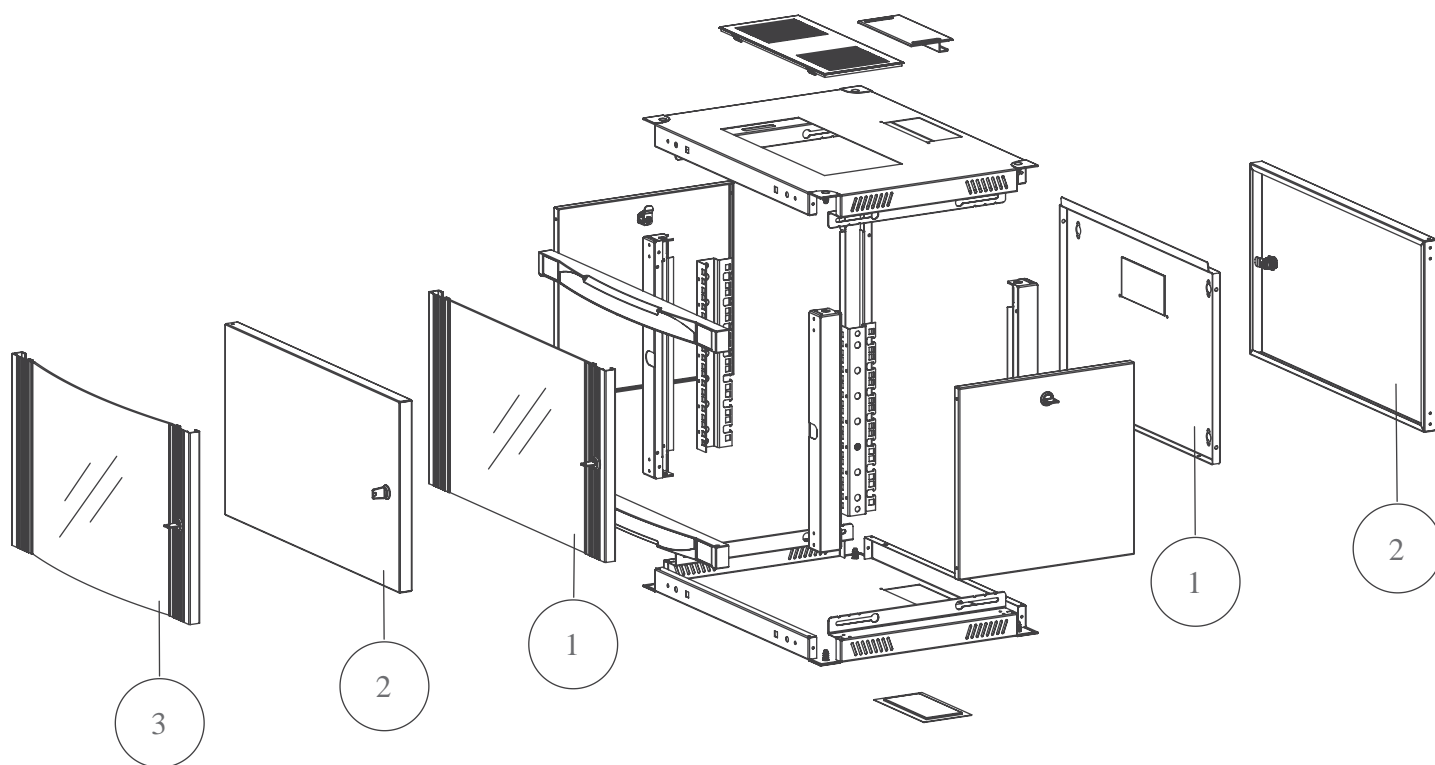
\* К высоте H мм необходимо прибавить 80мм при использовании регулировочных ножек и роликов.

\*\* См. минимальное и максимальное значение регулировки глубины на чертежах

\*\*\*CC = LG для светло-серого цвета RAL 7035 и BL для черного цвета RAL 9005, указывается при оформлении заказа, для выбора значения "111" см. варианты дверей



ВАРИАНТЫ  
ДВЕРЕЙ



Настенный шкаф NETbox Ш=600мм Г=450мм  
Варианты ПЕРЕДНЕЙ ДВЕРИ

- 1 Одностворчатая плоская стеклянная передняя дверь в боковой раме с одноточечным цилиндрическим замком
- 2 Одностворчатая плоская цельнометаллическая передняя дверь с одноточечным цилиндрическим замком
- 3 Одностворчатая изогнутая стеклянная передняя дверь в боковой раме с одноточечным цилиндрическим замком

Настенный шкаф NETbox Ш=600мм Г=450мм  
Варианты ЗАДНЕЙ ДВЕРИ

- 1 Заводская привинченная и механически запертая задняя панель в комплекте
- 2 Задняя дверь на шарнирах с одноточечным цилиндрическим замком

Настенный шкаф NETbox Ш=600мм Г=450мм  
Варианты БОКОВЫХ стенок

- 1 Заводские боковые панели в комплекте без вариантов замены

LN-AA

XXU

WW

DD

CC

LN Первые буквы фирменного кода, сокращенно обозначающие Lande в виде LN

AA Модельный ряд шкафов: FS – для напольных шкафов, WM – для настенных шкафов, SH – для моделей для небольшого/домашнего офиса, SR – для серверных шкафов, SL – для моделей серии Slim, RS – для настенных шкафов серии Home

XX Номер, обозначающий высоту шкафа в зависимости от модели в диапазоне от 12 до 45, выбирается в прайс-листе, на сайте или в каталоге

U Алфавитно-цифровое обозначение высоты U, не требует уточнения (не редактируется, фиксированное обозначение)

WW Первые две цифры значения ширины: 60 для Ш = 600мм, 80 для Ш = 800мм, 54 для Ш = 540мм, 30 для моделей Soho 10" с шириной Ш = 300 мм

DD Первые две цифры значения глубины: 45 для Г = 450мм, 40 для Г = 400мм, 60 для Г = 600мм, 80 для Г = 800мм, 10 для шкафов с глубиной Г = 1000 мм

CC код цвета, LG для светло-серого RAL 7035, BL для черного RAL 9005

000

0 Номер варианта передней двери, цифровое обозначение от 1 до 9 / 0 обозначает отсутствие передней двери, стандартная передняя дверь в системе Lande имеет номер 1. Пожалуйста, при необходимости выберите другой вариант из приведенных выше. Если иной вариант не указан, по умолчанию в комплект поставки включается вариант 1

0 Номер варианта задней двери, цифровое обозначение от 1 до 9 / 0 обозначает отсутствие задней двери, стандартная задняя дверь в системе Lande имеет номер 1. Пожалуйста, при необходимости выберите другой вариант из приведенных выше. Если иной вариант не указан, по умолчанию в комплект поставки включается вариант 1

0 Номер варианта боковой панели/двери, цифровое обозначение от 1 до 9 / 0 обозначает отсутствие боковых панелей, стандартная боковая панель/дверь в системе Lande имеет номер 1. Если иной вариант не указан, по умолчанию в комплект поставки включается вариант 1